

> MARDI 06 FÉVRIER 2024



Mort d'une montagne

COMPAGNIE LE CHANT DES PISTES / LES NON ALIGNÉS

THÉÂTRE

↻ 1H55



Mort d'une montagne

De **François Hien** et **Jérôme Cochet**
Mise en scène **Jérôme Cochet**
Avec **Fabienne Courvoisier**, **Stéphane Rotenberg**, **Camille Roy** et **Martin Sève**
Scénographie **Caroline Frachet**
Lumière **Nolwenn Delcamp-Risse**
Son **Caroline Mas**
Vidéo **Jérémy Oury**
Costumes **Mathilde Giraudeau**
Administration **Maïssa Boukehil**

Production **Compagnie Le Chant des Pistes - Les Non Alignés**
Coproducteur **La Comédie de Valence - centre dramatique national Drôme-Ardèche ; Dôme Théâtre, Albertville ; Scènes obliques - Festival de l'Arpenteur ; TMG, Grenoble ; Les Aires - Théâtre de Die et du Diois - scène conventionnée d'intérêt national « Art en territoire »**
Soutiens en résidence **Théâtre du Point du Jour ; Maison des Arts du Léman**
Avec le soutien du **Conseil départemental de l'Isère, de la Communauté de communes Le Grésivaudan, de la DRAC Auvergne-Rhône-Alpes - ministère de la Culture, de la Région Auvergne-Rhône-Alpes, du Groupe des 20 Auvergne-Rhône-Alpes et de l'ADAMI**

La pièce est parue aux éditions Libel, collection Théâtre.

Spectacle en partenariat avec Arte et Télérama.

Photos
© Alain Doucé

LE SPECTACLE

Nous sommes dans le massif imaginaire des Hautes Aigues. Depuis que se produisent régulièrement des éboulements sur les sommets voisins, le petit village de Rochebrune est en alerte. Lors d'un été caniculaire, une paroi rocheuse se décroche et emporte trois alpinistes. Tandis que les acteurs du territoire s'interrogent sur l'avenir de la vallée, une alpiniste arrive de Paris avec la ferme intention de réaliser l'ascension du sommet de la Grande Reine... Confronté à ces bouleversements dans les pratiques et le paysage, un petit groupe se retrouve au refuge du Vautour, sous la voie normale de la Grande Reine. Fanny, la gardienne, y scrute avec appréhension les falaises qui s'effondrent.

Après *Terres d'En-Haut*, spectacle quasi documentaire réalisé sur le massif de Belledonne, Jérôme Cochet, acteur, metteur en scène et ingénieur, s'associe ici à l'auteur François Hien. À partir d'une minutieuse enquête de terrain et de témoignages d'habitants et acteurs de la montagne, ils imaginent un massif fictif et immergent leurs protagonistes dans l'immensité et la rugosité de la haute montagne.



De la montagne au théâtre

« Le texte de *Mort d'une montagne* a été achevé en juillet 2021, et nous en avons alors joué les trois premières lectures intégrales. L'une d'entre elles a eu lieu dans le village du Chazelet, au cœur du massif des Écrins, avec le soleil qui se couchait comme par magie sur La Meije, juste en face de nous. Cette montagne de La Meije et ses alentours inspirent l'ensemble des lieux cités dans la pièce : elle est le pendant réel de la Grande Reine où se déroule l'action, et les personnes connaisseur·ses s'amuseront des effets de miroir entre les toponymes que nous avons inventés et les lieux réels qui les inspirent.

Ce texte finalisé a été ensuite représenté une quinzaine de fois, intégralement ou partiellement, dans des formats très simples : que ce soit en extérieur devant l'espace ouvert des montagnes, ou en intérieur dans un bar, une salle des fêtes ou un refuge. Il nous suffisait alors de nous lancer, texte en main, pour que le théâtre opère. Nul besoin de décor et de lumière, le cercle d'écoute entre les acteurs et les spectateurs suffisait. Nul besoin de son ou de costumes, la lecture de didascalies simples activait l'imaginaire du public.

Parallèlement, nous avons voulu inventer une version plus aboutie techniquement de la pièce, et plus spécifiquement dédiée aux salles de spectacle. Comment alors retrouver, sur un plateau, l'équivalent de tous les appuis construits en extérieur et qui nous paraissaient si précieux : le caractère informel de la représentation, la connivence possible avec un public très proche, l'ouverture du regard sur le paysage ? Comment dépasser cette expérience « idéale » qui s'était inventée d'elle-même en montagne ? Dans quelle mesure était-elle transposable dans les salles, et comment pourrait-elle rencontrer leurs publics ?

Plutôt que de transposer notre forme légère sur le plateau, nous avons fait le choix de créer une nouvelle version du spectacle, utilisant tous les

outils propres au théâtre : le son, la lumière, la scénographie, la vidéo, les costumes, pour agrandir la focale sur le texte. L'un des enjeux de ce travail de plateau était aussi de proposer de nouveaux espaces de liberté artistique à une équipe de créateurs et créatrices qui pourraient y exprimer pleinement leur talent et leur inventivité sans se sentir bridés par l'austérité de notre version « tout terrain ».

Résulte aujourd'hui de ce travail de mise en scène, une grande variété de déclinaisons de la pièce, propres à être jouées dans une grande variété de lieux, toutes différentes dans leur forme, mais proches sur le fond, reliées par ce qui à nos yeux doit demeurer toujours vivant et visible : l'évidence et la simplicité originelles du projet, qui sont aussi sa plus grande force. »

Jérôme Cochet, extrait de la postface de *Mort d'une montagne*, pièce parue aux éditions Libel en février 2023.



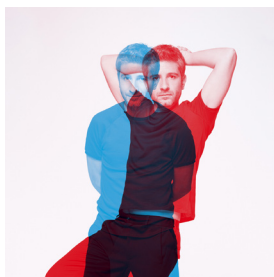
À VOIR PROCHAINEMENT



Mer 14 FÉV.

Théâtre

BARAN, UNE MAISON DE FAMILLE **COMPLET**



Sam 17 FÉV.

Humour

FOCUS - VÉRINO **COMPLET**



Jeu 07 MARS

Théâtre - humour

QUAND JE SERAI GRANDE, JE SERAI **PATRICK SWAYZE**

Comédienne de tempérament, Chloé Oliveres se lance dans son premier seul en scène et ne démérite pas dans le genre. Un régal d'humour et de sincérité doublé d'une portée féministe revigorante. Drôle et touchant.



Sam 09 MARS

Concert

STÉPHANE

Stéphane, l'artiste venue de Suisse aux chansons éclatantes ! Révélée en 2022 avec *Douleur je fuis*, Stéphane impose sa marque avec sa musique de caractère sur la scène pop rock francophone. Une énergie sincère, une insolence rock'n'roll et une tendre poésie... Un diamant brut !

Pour le confort des spectateurs et la sécurité des artistes, les photos, captations vidéos et téléphones sont interdits pendant les spectacles.

Cultur(r)al

04 50 91 56 46



Suivez-nous et retrouvez toute l'actualité de Cultur(r)al sur Facebook et Instagram : [Culturral Sallanches](#)

Sallanches
LA VILLE AU PAYS
DU ROUGE-BLANC