

Le château des Rubins se situe à Sallanches :

 1h10 de Chambéry  
45 min d'Annecy et de Genève

 Aéroport de Genève

 Gare Sallanches - Combloux - Megève



#### HORAIRES D'OUVERTURE / OPENING HOURS

HORS VACANCES SCOLAIRES DURING TERM	10h à 18h 10 am / 6 pm	Ouvert mer, jeu, ven & dim Wed, Thu, Fri & Sun
EN PÉRIODE DE VACANCES SCOLAIRES (TOUTES ZONES) / HALF TERMS	10h à 18h 10 am / 6 pm	Tous les jours, sauf samedi Every day but Saturdays
FERMETURE CLOSE	De la fin des vacances de Toussaint au début des vacances de Noël Closed from November to the beginning of Christmas Holidays	

#### TARIFS / FARES

##### INDIVIDUELS EN VISITE LIBRE / INDIVIDUALS :

- Plein tarif dès 15 ans : **7,50 €**  
(Full price from 15 years old:)
- Tarif réduit\* : **6 €** (Reduced price)
- **Gratuit** : - de 5 ans, pers. en situation de handicap et un accompagnant  
(Blue badge holders and under 5 years old go free)
- Tarif familles : **21€** (2 adultes + 2 enfants = entrée gratuite pour le 2<sup>ème</sup> enfant)  
(Family fare: 21 € (2 adults + 2 children = free ticket for the second child))
- Ambassadeur des Rubins : **22 €** (toute l'année)  
(Rubins' Ambassador annual pass: 22€)

*\*(5-14 ans, étudiants, demandeurs d'emploi, Pass' Tourisme Ville de Sallanches et partenariats divers).*

##### GROUPES (10 pers. minimum.) : Groups (minimum 10 people)

- Adultes en visite libre : **6,50 €**  
(Visit)
- 1H30 atelier + visite libre :  
> Adultes : **8,50 €**  
(Adults workshop)  
> Scolaires **6,50 €**  
(Kids workshop)



105 Montée des Rubins  
74700 Sallanches  
04 50 90 83 03  
rubins@sallanches.fr  
[www.sallanchesmontblanc.com](http://www.sallanchesmontblanc.com)



# CHÂTEAU DES RUBINS OBSERVATOIRE DES ALPES *Sallanches*



## UN NOUVEAU POINT DE VUE SUR LA MONTAGNE !

Partez à la découverte d'un environnement sublime et fragile, grâce à une scénographie moderne et interactive unique en France !

Création graphique : Pepper studio - Photos : David Machet & Wendy Rose Photography.

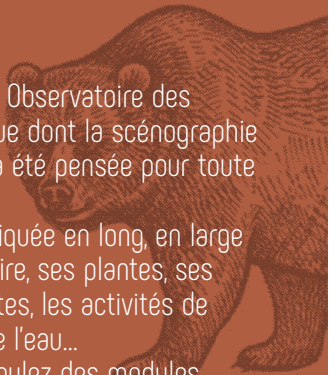


Le château des Rubins - Observatoire des Alpes est un lieu magique dont la scénographie moderne et interactive a été pensée pour toute la famille.

La montagne est décortiquée en long, en large et en travers : son histoire, ses plantes, ses petites et grosses bêtes, les activités de l'Homme, l'importance de l'eau...

Sur quatre étages, manipulez des modules interactifs, écoutez des contes du monde entier, laissez-vous emporter par les animations de médiateurs passionnés.

**Le château des Rubins-Observatoire des Alpes : le lieu incontournable des Alpes pour tout connaître de la montagne en s'amusant.**



\*\*\*\*\* 

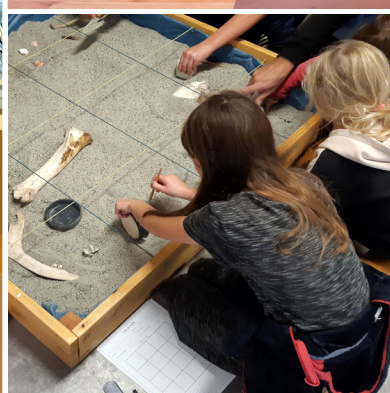
**Simply Mountains !**

**Discover a beautiful and fragile environment through a modern and interactive experience, unique in France !**

**Simply Mountains...**

Le Château des Rubins, the Observatory of the Alps opens its doors on a modern scenography and interactive activities designed for families.

The mountain has been analysed in all aspects, through its history, flora, wildlife, human activities and the value of the water... It offers four levels of interactive modules, where you can also listen to tales from all over the world. Let's get carried away and enjoy those activities designed by mountain lovers.



Le château des Rubins - Observatory of the Alps is an essential place in the Alps to get to know the mountains in a fun way.